

## « 88% des Français estiment nécessaire la création d'un statut officiel pour les aidants familiaux » : Enquête IFOP pour Adhap Services

A l'occasion de la Journée Nationale des Aidants qui a lieu demain, Adhap Services dévoile les résultats d'une enquête menée en partenariat avec l'IFOP sur « le rôle des aidants familiaux vu par les Français ». Zoom sur les grands enseignements de ce sondage inédit mis en place au cours du mois de septembre 2017 !

### ► Aidants familiaux : que fait la société de ces 11 millions de Français ?

« Depuis 20 ans, nous accompagnons des personnes fragilisées et leurs proches aidants. En interrogeant les Français sur la place des aidants familiaux dans notre société, nous apportons une contribution directe à un enjeu sociétal. Ainsi, cette enquête menée en partenariat avec l'IFOP nous apprend que 82% des Français sont inquiets à l'idée de devenir aidant, plus d'1 Français sur 2 pense n'être « probablement » ou « certainement » pas capable de remplir une mission d'aidant familial et 88% des Français estiment nécessaire la création d'un statut officiel pour les aidants familiaux. »

**Damien Cacaret, Président d'Adhap Services**



© Adhap Services

Retrouvez la synthèse des résultats de ce sondage IFOP à travers une infographie (en pièce jointe) ainsi qu'en vidéo en cliquant [ici](#)

### ► 2<sup>ème</sup> Club des Experts : Adhap Services se mobilise en faveur des aidants familiaux



© Frédéric Dabi

En amont de la Journée Nationale des Aidants, Adhap Services a souhaité, pour la seconde fois, interroger les Français sur le rôle et la place des aidants familiaux dans la société. Les résultats de ce sondage ont été présentés le mardi 3 octobre lors de la deuxième édition du Club des Experts, animée par Brigitte-Fanny Cohen, chroniqueuse santé sur France 2, en présence de Damien Cacaret, président d'Adhap Services, Frédéric Dabi, directeur général adjoint de l'IFOP, Serge Guérin, sociologue, Florence Leduc, présidente de l'association Française des aidants et Pascal Brunelet, président de la Silver Valley.

**Contact Presse**  
**Andréa Chilma**

✉ : [a.chilma@adhapservices.eu](mailto:a.chilma@adhapservices.eu)

☎ : 04.73.17.33.42

#### **A propos du réseau Adhap Services, membre de la Division Domicile ORPEA :**

- Créé à Clermont-Ferrand en 1997, ADHAP signifie « Aide à Domicile, Hygiène et Assistance aux Personnes ».
- Avec plus de 180 implantations en France, 6 500 intervenants, 21 660 bénéficiaires pris en charge chaque jour et 5.127.770 heures de prestations délivrées en 2016, Adhap Services est le plus important réseau privé du secteur de l'aide à domicile.

#### **A propos du Groupe ORPEA :**

- Créé en 1989 par le Docteur Jean-Claude MARIAN, ORPEA a pour vocation d'accueillir au sein de ses établissements (EHPAD, Cliniques de moyen séjour et de psychiatrie) des personnes en perte d'autonomie, afin de leur dispenser les soins essentiels à leur bien-être (74.272 lits sur 733 sites répartis sur 10 pays).
- Sur la base de valeurs humaines fortes, ORPEA a développé des procédures visant à assurer leur confort, leur sécurité et leur bien-être au quotidien.

# Club des Experts, Objectif InDépendance #2

## *Le rôle d'aidant familial vu par les Français*

---

### Sondage Ifop pour Adhap Services

# 1 | La méthodologie

## Etude réalisée par l'Ifop pour Viewniverse Studio et Adhap Services

### Echantillons



L'enquête a été menée auprès d'un échantillon de **1450 personnes** représentatif de la population française âgée de 18 ans et plus, au sein duquel 374 personnes aidantes ont été identifiées.

Le dispositif a été complété d'un sur-échantillon de 394 aidants extraits d'un second échantillon national représentatif de la population française âgée de 18 ans de 1483 personnes.



Au global, ce sont **768 aidants** qui ont été interrogés (sur la base d'un échantillon global de 2933 personnes).

### Méthodologie



La représentativité de l'échantillon a été assurée par la méthode des quotas (sexe, âge, profession de la personne interrogée) après stratification par région et catégorie d'agglomération.

### Mode de recueil



Les interviews ont été réalisées par questionnaire auto-administré en ligne du 12 au 18 septembre 2017.

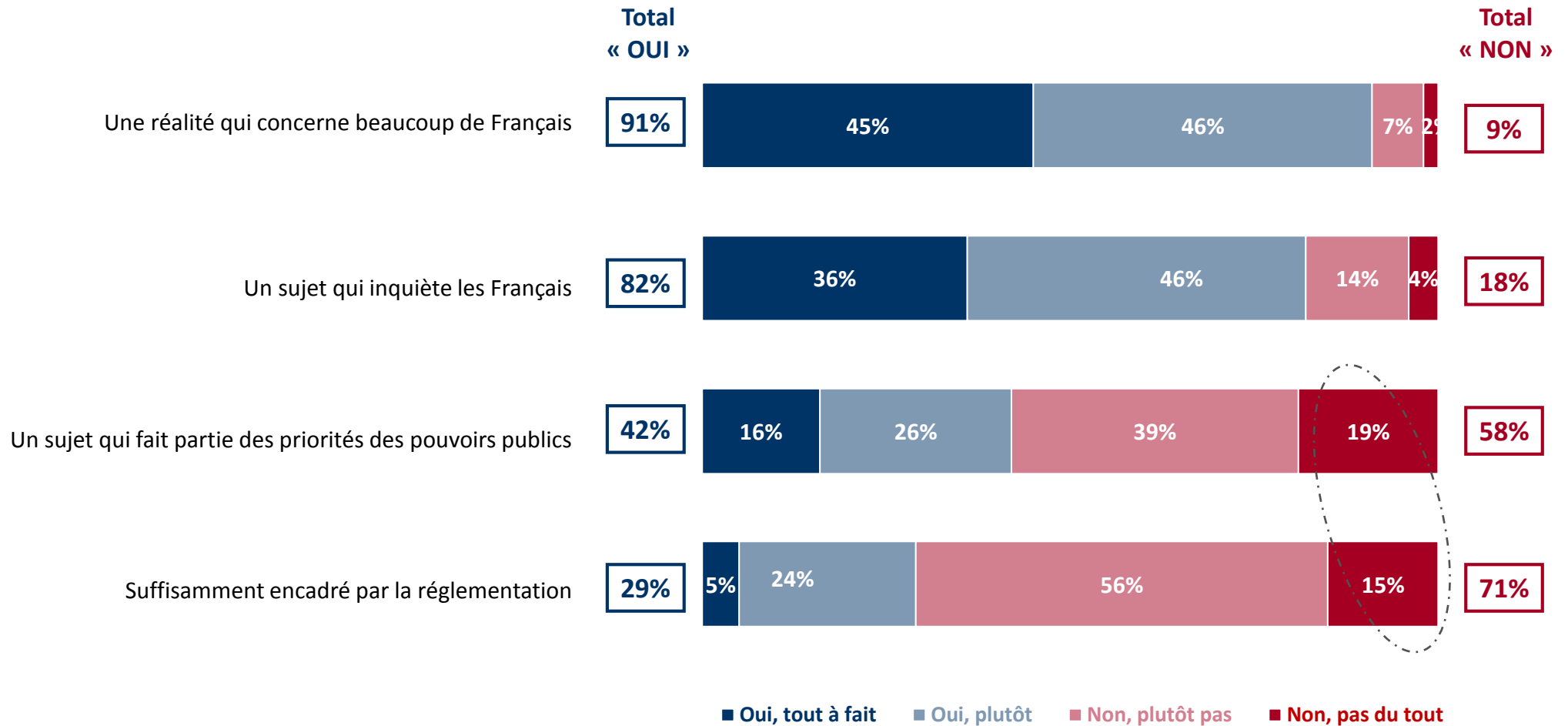
## 2 | Les résultats de l'étude

# A | Etre aidant : *Quelle image ? Quel statut ?*

**QUESTION :** Diriez-vous qu'aujourd'hui en France, le rôle d'aidant familial (qui accompagne un proche du fait de la vieillesse, d'une maladie ou d'un handicap) est ... ?



*Base : A tous*

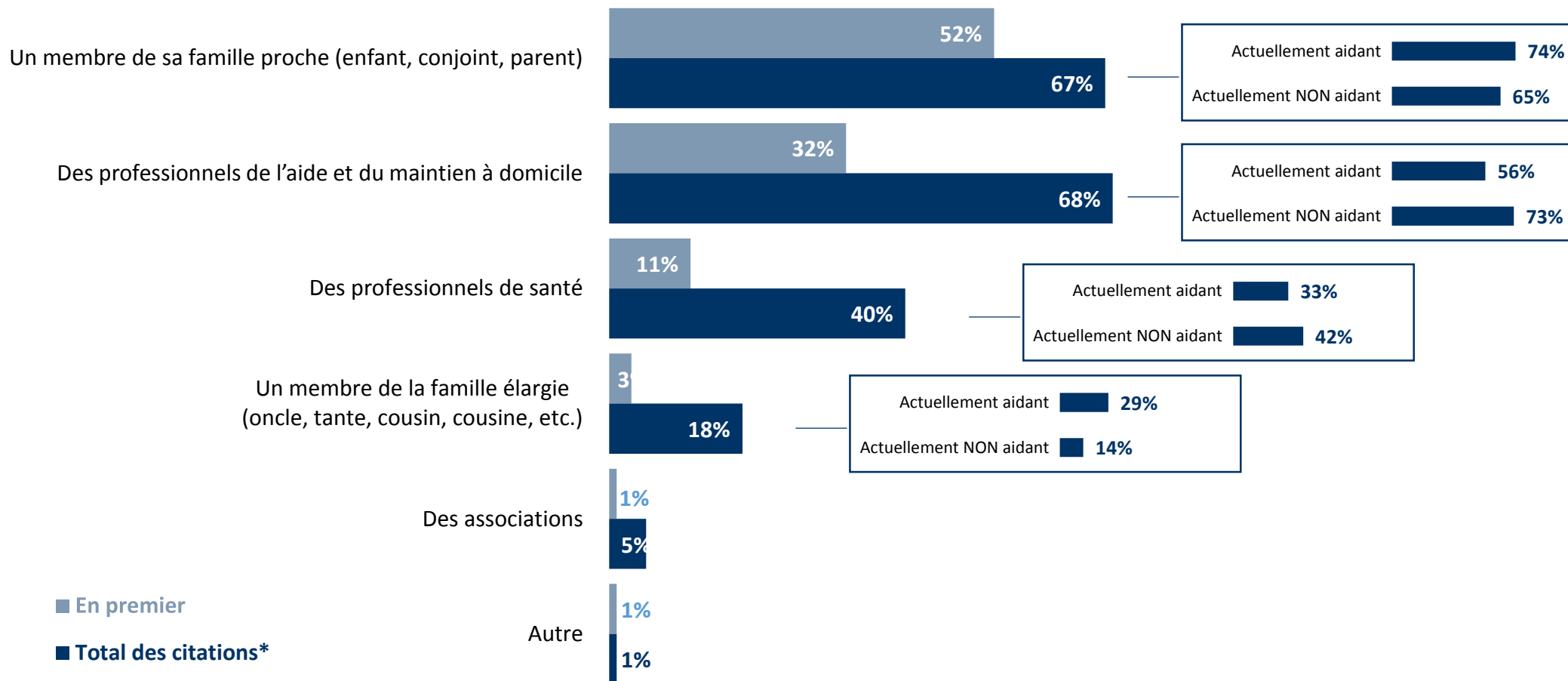


# L'acteur le plus légitime pour endosser le rôle d'aidant

**QUESTION :** Selon vous, qui est le plus légitime pour être aidant auprès d'une personne en situation de dépendance, malade ou concernée par un handicap ?



*Base : A tous*



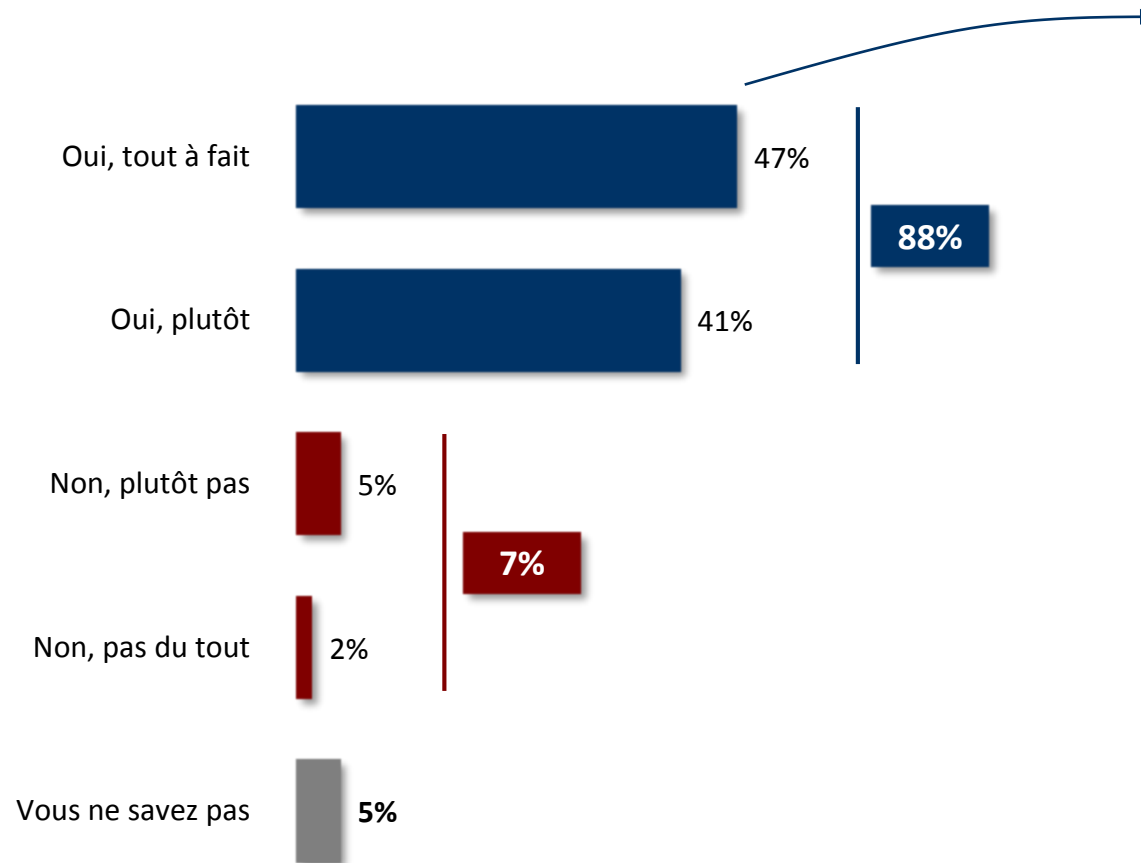
(\*) Total supérieur à 100, les interviewés ayant pu donner deux réponses



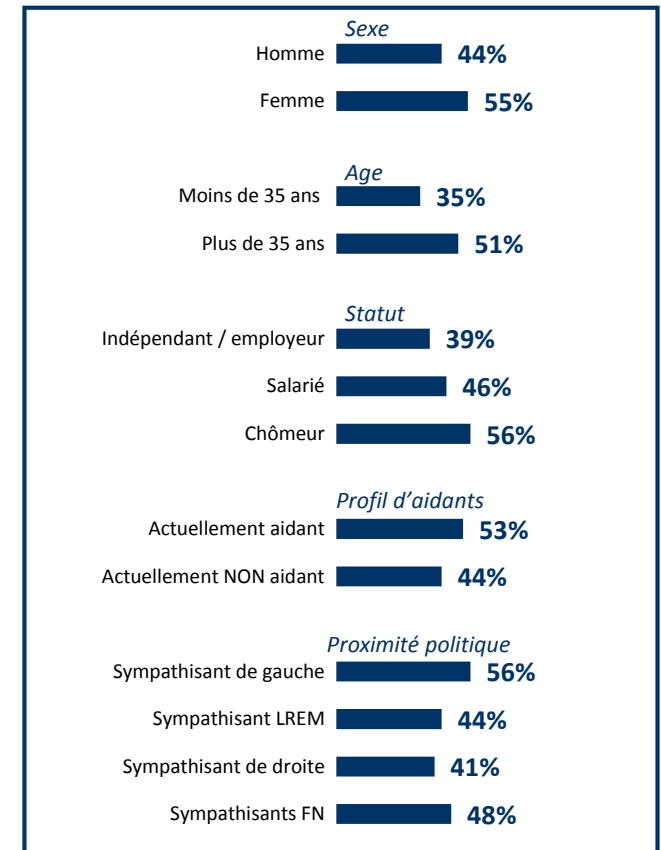
**QUESTION :** Diriez-vous qu'il est aujourd'hui nécessaire de créer un statut officiel pour les aidants familiaux, ces particuliers qui au quotidien accompagnent une personne dépendante de leur entourage de manière bénévole ?



*Base : A tous*



**Focus sur « OUI, tout à fait »**  
(ensemble : 47%)

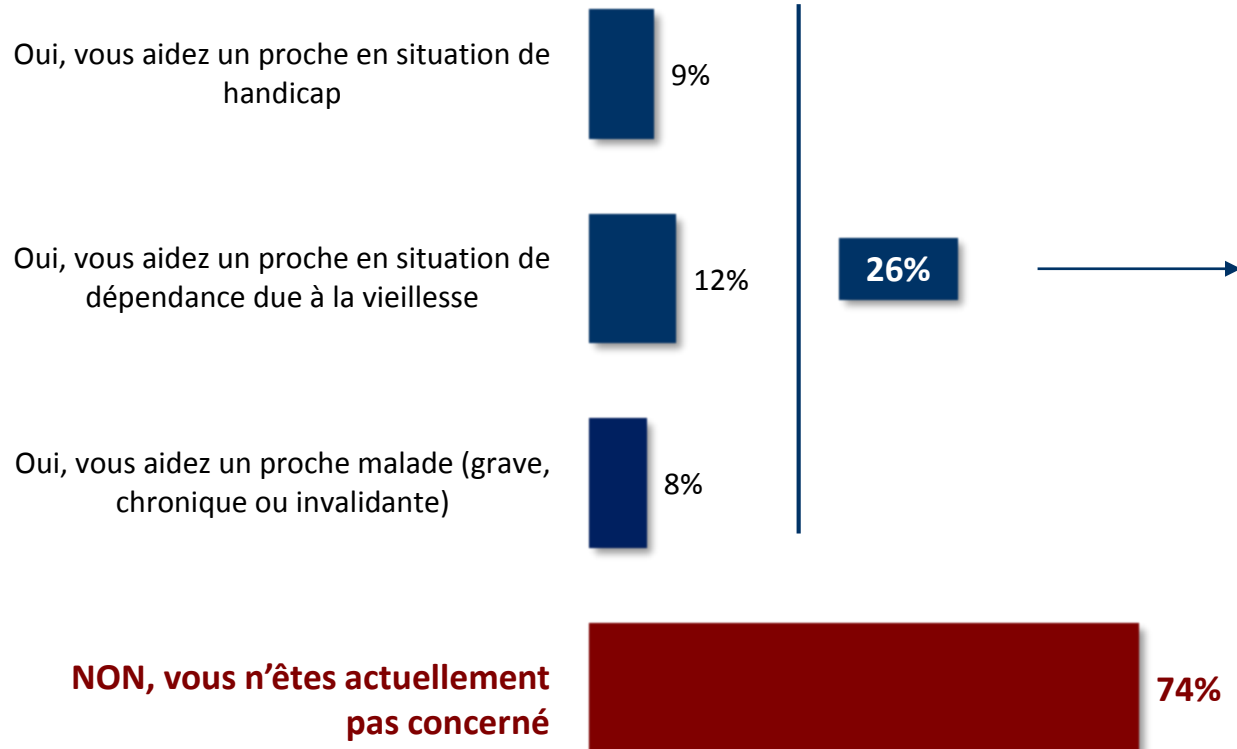


# **B | Qui sont les aidants aujourd'hui ?**

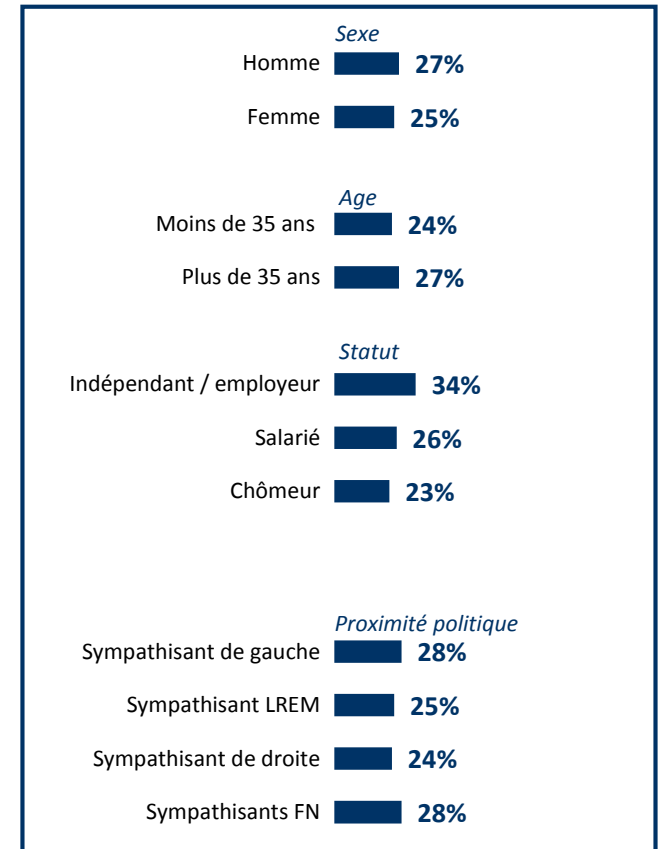
**QUESTION :** Avez-vous actuellement dans votre entourage proche une (ou plusieurs) personne(s) malade(s), en situation de dépendance due à la vieillesse, ou concernée(s) par un handicap que vous accompagnez et aidez dans son quotidien, à titre bénévole (on parle ici d'aide et de support dans sa vie quotidienne) ?



Base : A tous



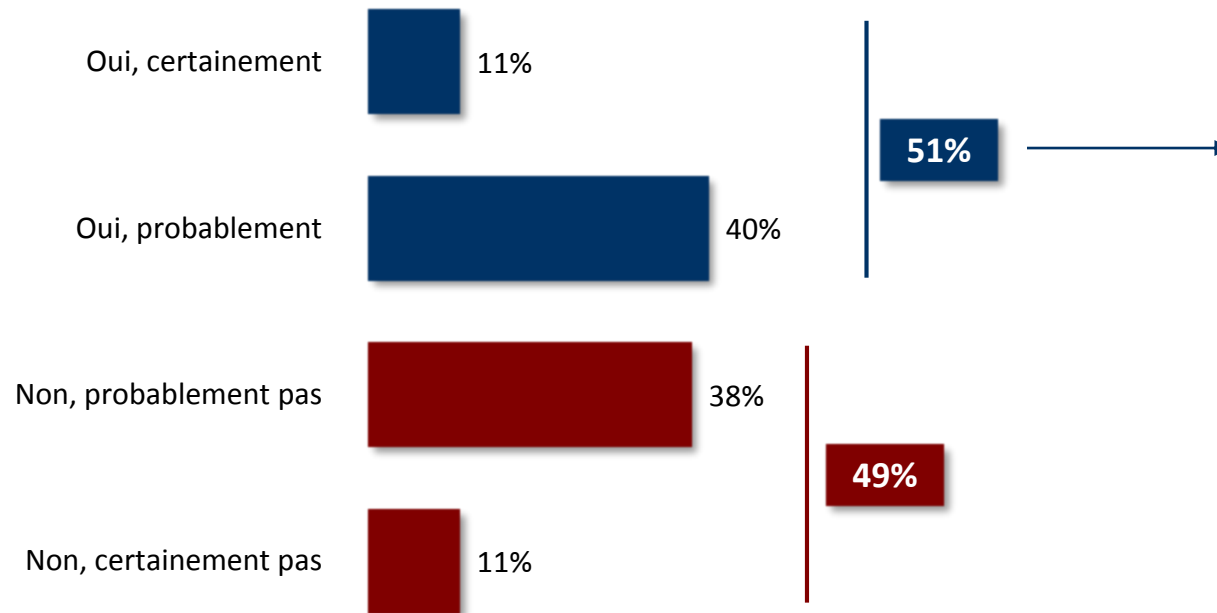
**Qui sont-ils ces aidants ?**  
(ensemble = 26%)



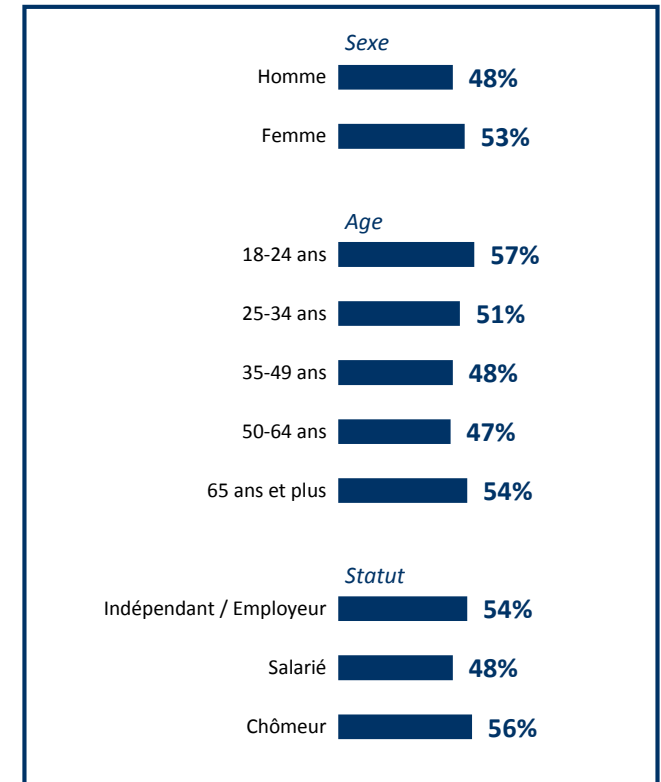
**QUESTION :** Si la situation venait à se présenter (prise en charge d'un proche en perte d'autonomie ou en situation de handicap qui aurait besoin d'un accompagnement au quotidien), vous sentiriez-vous capable d'assumer ce rôle d'aidant ?



**Base :** Question posée uniquement à ceux qui aujourd'hui n'ont pas le statut d'aidant, soit 74% de l'échantillon



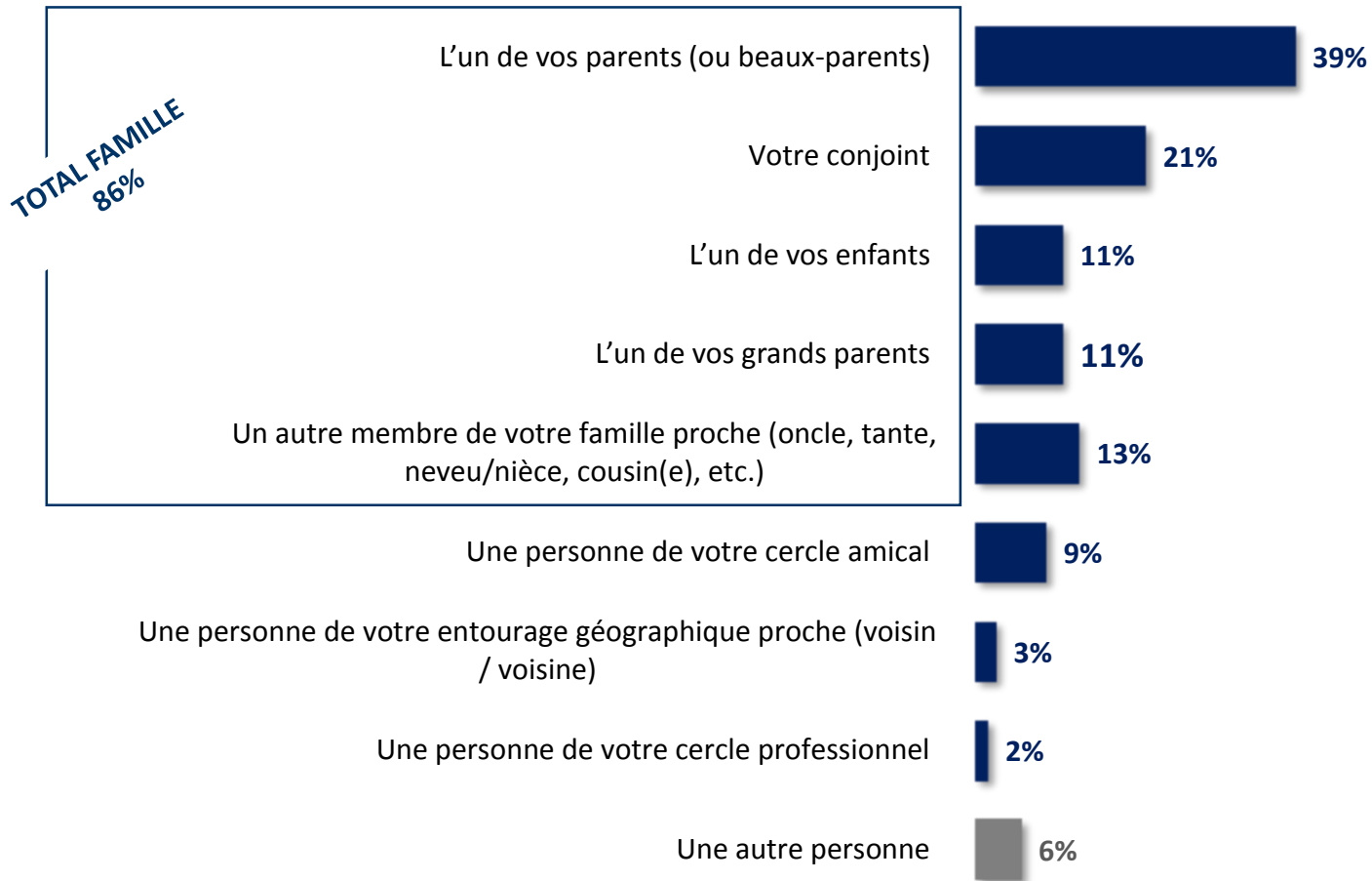
**Les plus à même de se sentir capables d'assumer un rôle d'aidant (ensemble : 51%)**



**QUESTION :** Cette (ou ces) personne(s) que vous accompagnez dans son quotidien est-elle ... ?



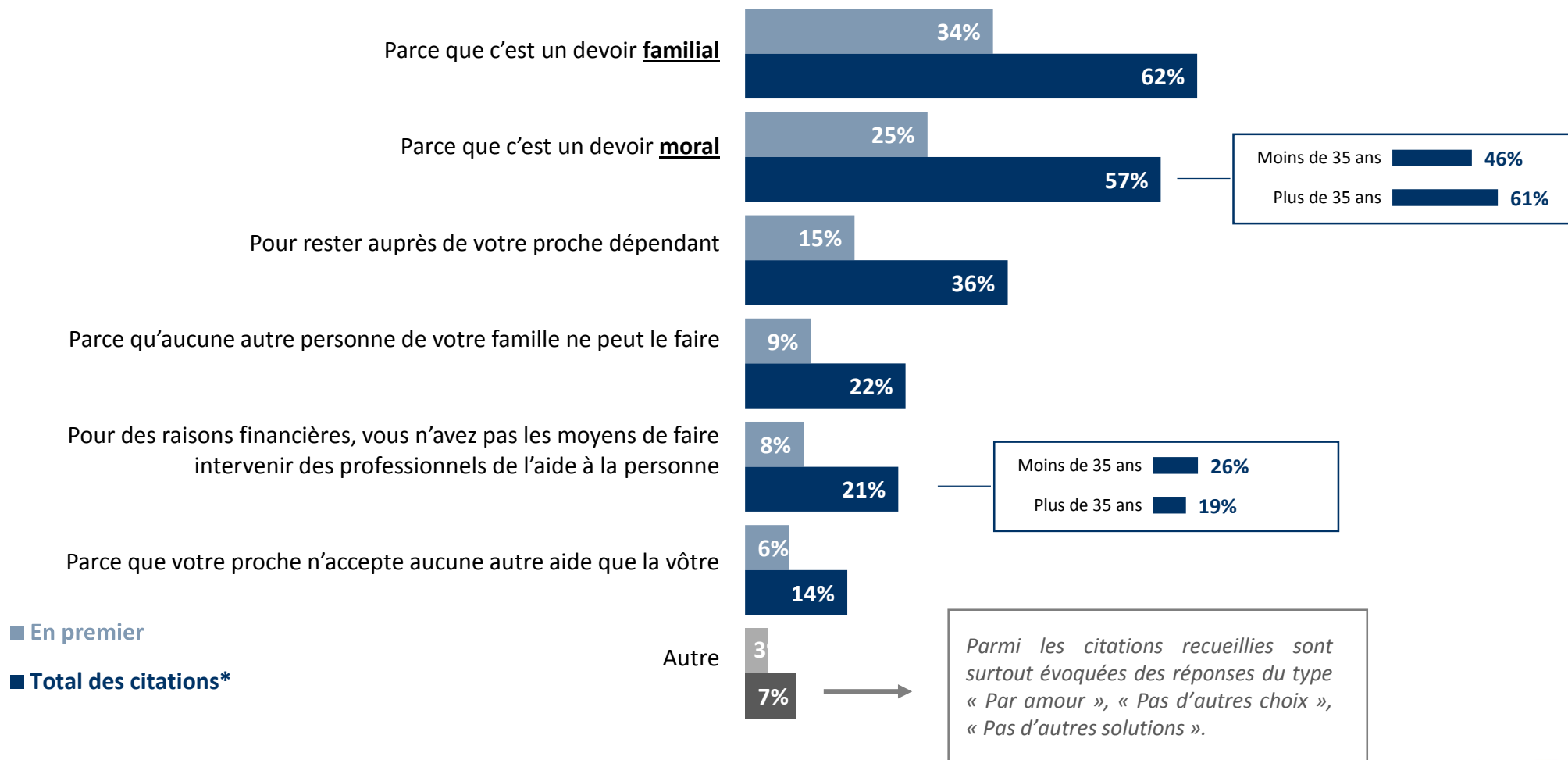
*Base : Aux aidants, soit 26% de l'échantillon*



**QUESTION :** Pour quelles raisons assumez-vous ce rôle d'aidant ? En premier ? Et ensuite ?



*Base :* Aux aidants, soit **26%** de l'échantillon

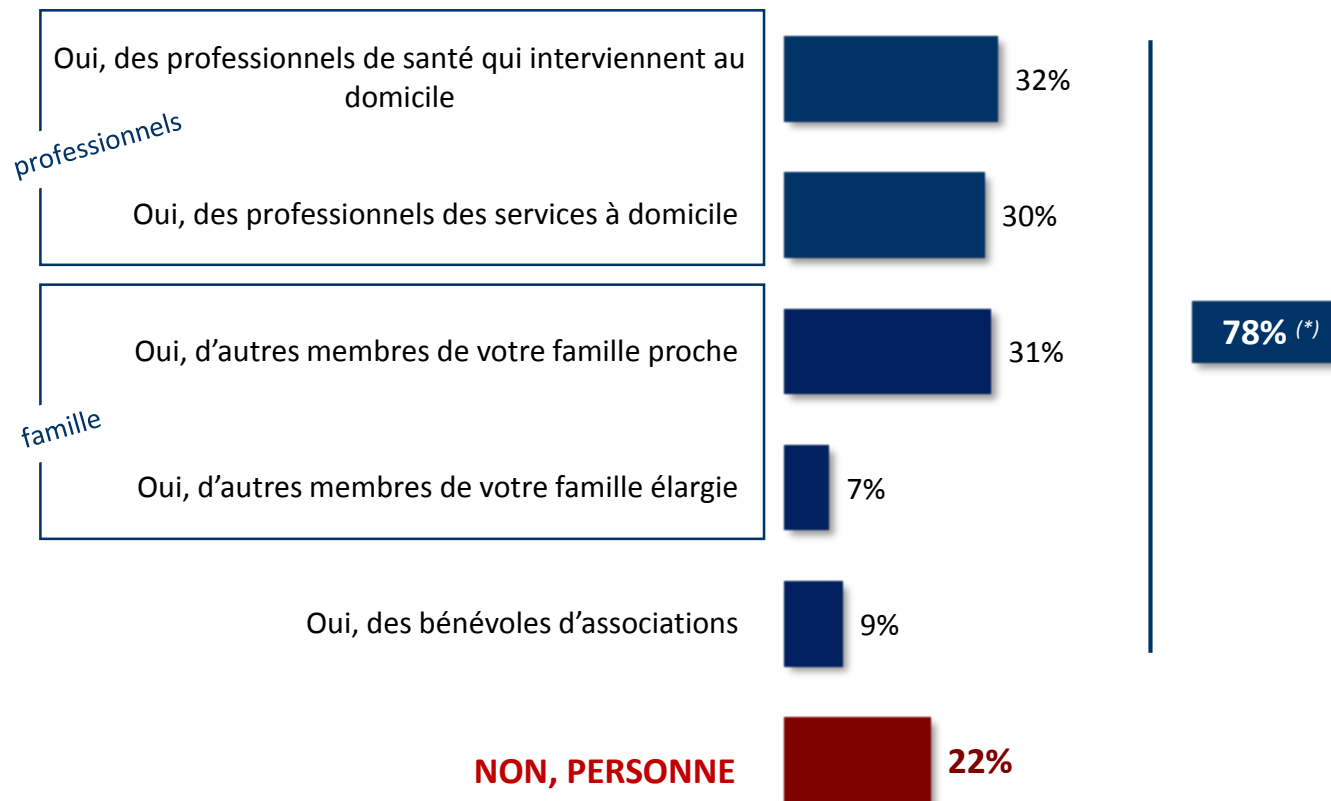


(\*) Total supérieur à 100, les interviewés ayant pu donner trois réponses

**QUESTION :** Dans le cas de la (ou les) personne(s) que vous accompagnez au quotidien, y a-t-il d'autres personnes qui interviennent auprès d'elle(s) ?



*Base : Aux aidants, soit 26% de l'échantillon*



(\*) Total supérieur à 78, les interviewés ayant pu donner plusieurs réponses

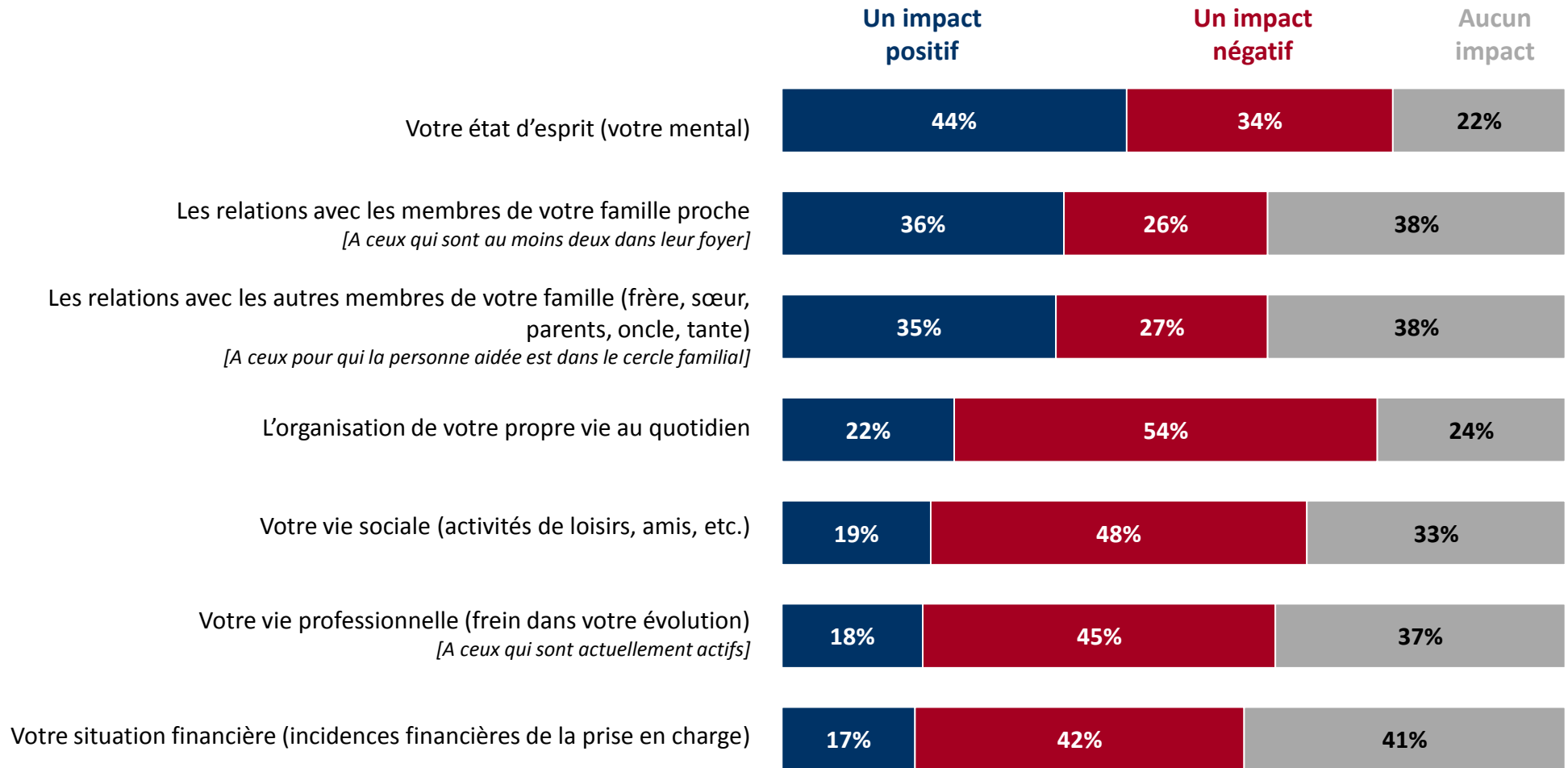
# **C | L'impact du rôle d'aidant sur sa vie quotidienne et les attentes pour l'avenir**



**QUESTION :** Votre engagement auprès de cette personne que vous accompagnez dans son quotidien a-t-il un impact positif, négatif ou aucun impact sur ... ?



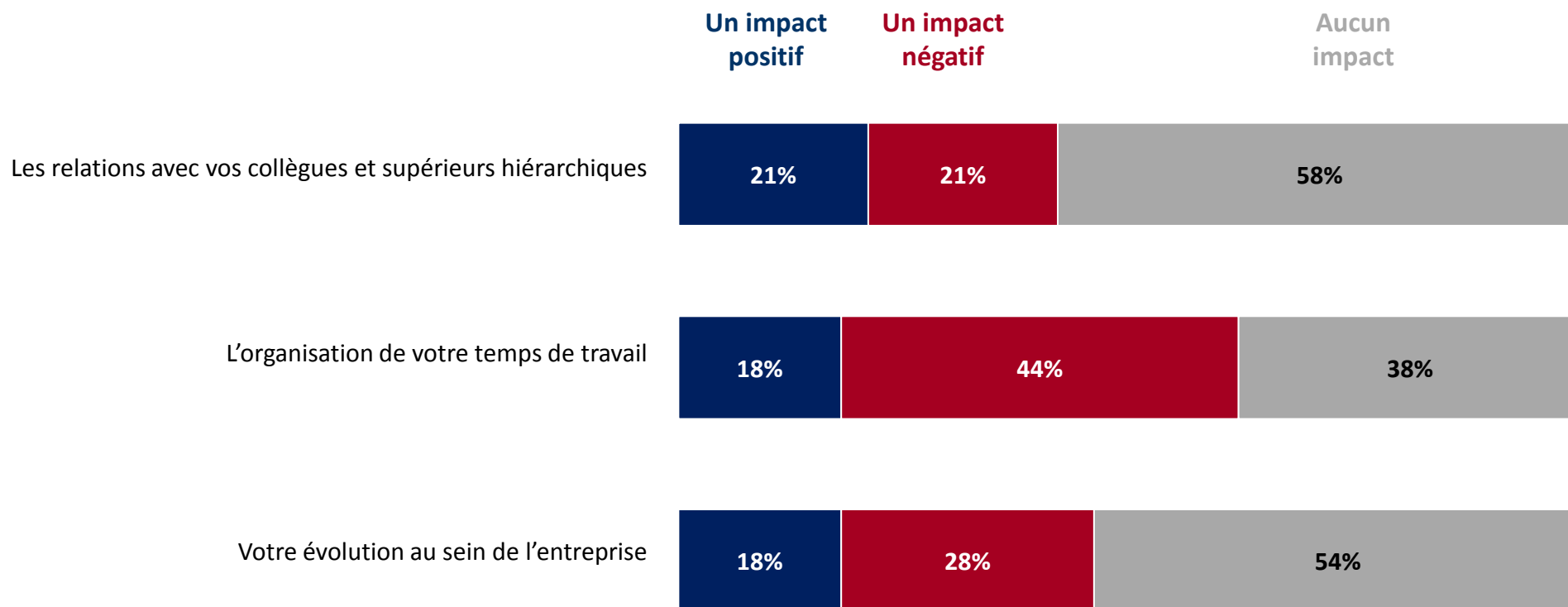
*Base : Aux aidants, soit 26% de l'échantillon*



**QUESTION :** Par rapport à votre activité professionnelle, diriez-vous que votre engagement au quotidien auprès de cette personne a un impact positif, négatif ou aucun impact sur ... ?



*Base : Aux aidants qui sont actuellement actifs, soit 14% de l'échantillon*



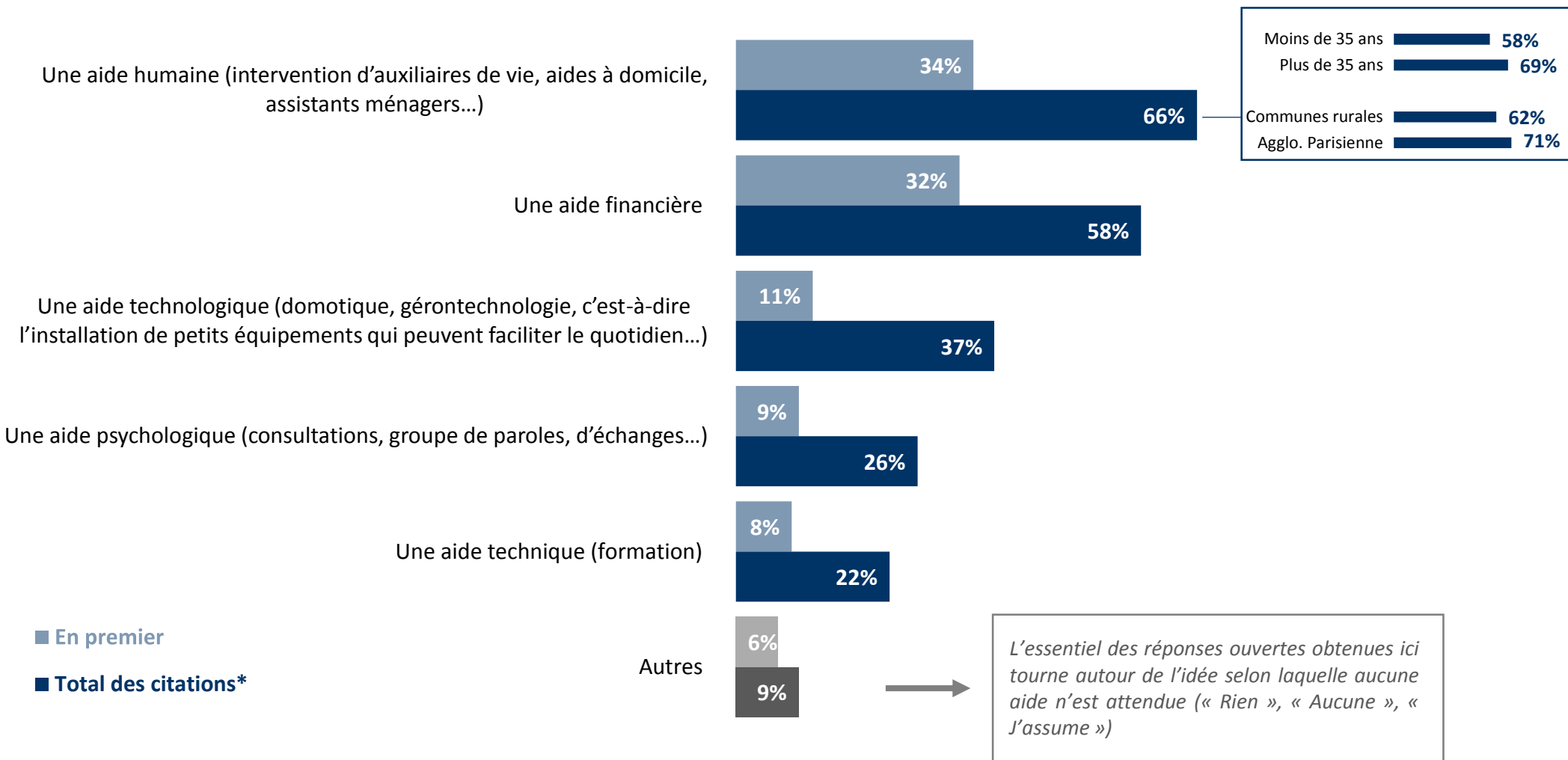


# Les aides souhaitées pour assumer plus facilement son rôle d'aidant

**QUESTION :** De quelles aides auriez-vous besoin pour assumer plus facilement votre rôle d'aidant ?



*Base : Aux aidants, soit 26% de l'échantillon*

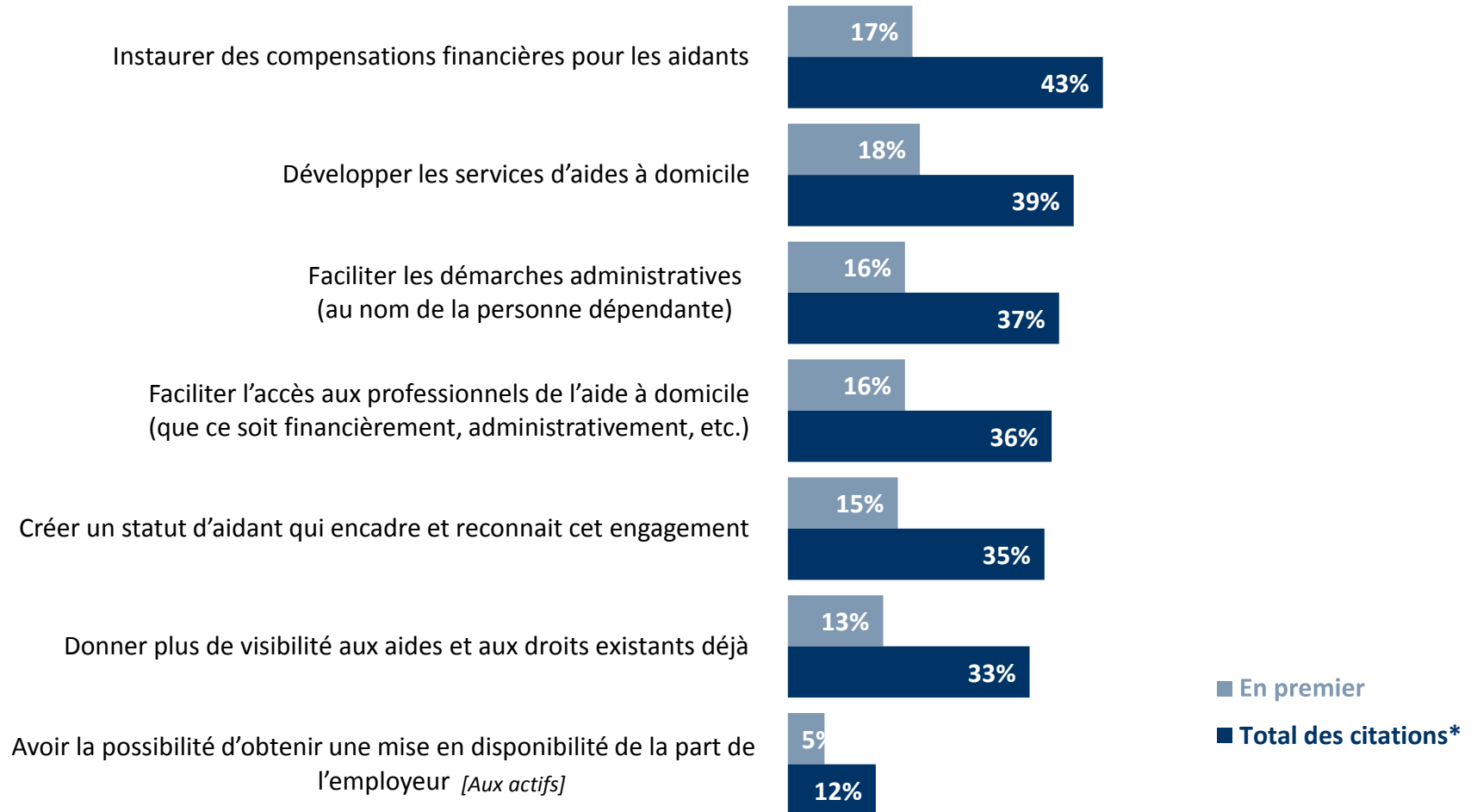


(\*) Total supérieur à 100, les interviewés ayant pu donner trois réponses

**QUESTION :** Pour vous soulager dans votre mission d'aidant, que faudrait-il faire en priorité, quels sont les besoins les plus urgents ?



*Base : Aux aidants, soit 26% de l'échantillon*



(\*) Total supérieur à 100, les interviewés ayant pu donner deux réponses